



**INTEGRA** 

**Accelerate scientific discovery.**



## LIEBE LESERSCHAFT

Was zeichnet ein Unternehmen aus? Ist es ein herausragendes Produkt, eine kompromisslose Kundenorientierung oder eine hohe Sinnhaftigkeit der Arbeit? Ich bin überzeugt, dass es mehr als das ist. Es sind vor allem die Menschen und ihre Leidenschaft, immer etwas Besseres schaffen zu wollen.

Als ich vor Jahren zum ersten Mal durch die Gänge des INTEGRA-Firmensitzes in Zizers geführt wurde und mit einigen Mitarbeitenden sprechen konnte, habe ich diesen einzigartigen Spirit sofort gespürt. Das Team war mit Herzblut, Cleverness und Humor am Werk. Es war stolz auf das gemeinsam Erreichte und vor allem neugierig auf das, was noch kommt. Als jemand, der liebend gerne neues Terrain betritt, identifizierte ich mich sofort mit dieser Grundhaltung. Den «Hunger for Innovation» spüre ich bei INTEGRA jeden Tag aufs Neue. Unser Team vereint die unterschiedlichsten Talente zu einem unverwechselbaren Gesamtbild – einem echten Inkubator für Innovationen. Motiviert davon, unsere Kund\*innen mit etwas zu über-

raschen, das ihre Erwartungen übertrifft und ihnen ein anerkennendes Staunen entlockt. Deshalb denken wir gerne voraus und geben uns nie mit dem Bestehenden zufrieden. Am meisten freuen wir uns, wenn unsere Kund\*innen ihre Forschungsziele schneller und effektiver erreichen können. Das spornt uns an – jeden Tag.

Auf den folgenden Seiten stellen wir uns etwas umfassender vor. Ich wünsche Ihnen viel Vergnügen und spannende Einblicke in unser lebhaftes Unternehmen.

Urs Hartmann  
CEO INTEGRA Biosciences

## UNSERE AUFGABE: WISSENSCHAFTLICHE ENTDECKUNGEN BESCHLEUNIGEN

**Unsere Geräte revolutionieren den Laboralltag und steigern die Wirksamkeit von Forschenden weltweit. Dies trägt dazu bei, dass Laborteams beispielsweise Krankheiten schneller verstehen und Lösungen zur Heilung oder Verhinderung entdecken. Das treibt uns an.**

Der wissenschaftliche Fortschritt im Bereich Life Sciences findet im Labor statt, wo routinemässiges Pipettieren zum Alltag gehört. Je effizienter die Forschenden ihre Arbeitsabläufe gestalten können, desto schneller gewinnen sie neue Erkenntnisse. Weltweit besteht ein wachsender Bedarf an flexiblen Laborlösungen, welche die Produktivität steigern und die Reproduzierbarkeit von Testergebnissen verbessern. Die hocheffizienten Pipetten und Geräte von INTEGRA revolutionieren den Laboralltag, indem sie die Arbeit einfacher, schneller und präziser machen. Das bestätigt unsere Kundschaft

in Forschung, Diagnostik und Qualitätskontrolle. Ihr Feedback motiviert uns, am Ball zu bleiben und unsere Mission weiter zu verfolgen: **Accelerate scientific discovery.** Gemeinsam beschleunigen wir wissenschaftliche Entdeckungen.

INTEGRA ist in den letzten Jahren stark gewachsen und konnte zahlreiche Awards entgegennehmen, darunter den «Red Dot Award», welcher Produkt-Designs auszeichnet, oder den «Swiss Manufacturing Award» der Universität St. Gallen.

## INNOVATION UND ENGAGEMENT: DIE DNA UNSERER UNTERNEHMENSPHILOSOPHIE

**Gelebte Innovation ist für uns weit mehr als ein Trendbegriff – sie ist der Garant, dass wir auch weiterhin führende Lösungen und Technologien im Liquid-Handling entwickeln können. Unsere Philosophie des «Geben und Nehmens» durchdringt dabei alle Ebenen unseres Handelns. Damit leisten wir einen aktiven Beitrag zu einer besseren Zukunft.**

### Gradlinig und fokussiert

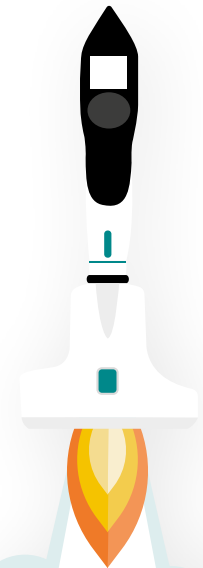
Dank klarem Fokus auf wortwörtlich innovative Weiterentwicklungen streben wir danach, zu einem der weltweit führenden Herstellern von Liquid-Handling-Instrumenten und Verbrauchsmaterialien zu werden. Unsere Aufgabe: Unserer Kundschaft den besten Service, die fortschrittlichsten Technologien und die effizientesten Lösungen anzubieten. Insbesondere im Bereich der Molekularbiologie sehen wir grosses Potenzial, um neue Marktchancen zu erschliessen.

### Geben und Nehmen – das Prinzip, das uns alle leitet

Das grundlegende Konzept des Pipettierens ist die präzise Aufnahme und Abgabe von Flüssigkeiten. Das Motto «Geben und Nehmen» steht auch für unsere Werte, unser Engagement im Bereich Nachhaltigkeit und unser Ziel, For-

schenden Produkte und Lösungen zu bieten, mit welchen sie die Herausforderungen unserer Zeit aufnehmen können.

**Scanne den QR-Code und schau dir unser Unternehmensvideo an!**



### EIN BEITRAG IM KAMPF GEGEN HIRNTUMORE

Dr. Alexander Beck gründete an der Ludwig-Maximilians-Universität München ein Labor, das sich auf pädiatrische Hirntumore und die Translation von Medikamenten konzentriert. Dabei ist der ASSIST PLUS-Pipettierroboter das Gerät, das sich am meisten auf dessen Arbeit ausgewirkt hat, da es sowohl die Präzision als auch die Produktivität im Labor signifikant gesteigert hat.



Ganze Story  
ansehen:

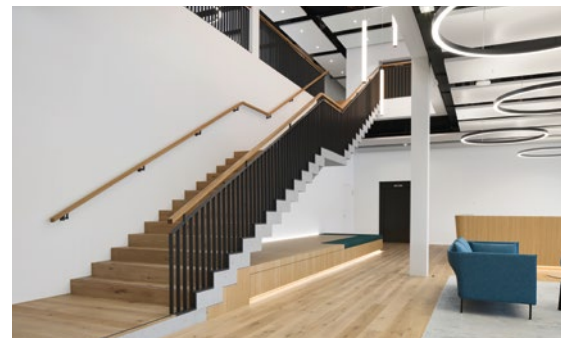
[bit.ly/INTEGRA-held-1](https://bit.ly/INTEGRA-held-1)



Unternehmens-  
video ansehen:

[bit.ly/INTEGRA-movie](https://bit.ly/INTEGRA-movie)





## VON DER SCHWEIZ UND DEN USA IN DIE WELT

**Unsere Firmenstandorte in Zizers und Hudson bieten optimale Bedingungen für die Entwicklung und Produktion unserer Produkte.**

### Campus Schweiz

In Zizers entstand in den letzten Jahren ein neuer INTEGRA Campus, welcher zu den modernsten und innovativsten Hightech-Industrieproduktionsbetrieben in der Schweiz gehört. Die neue Produktionsstätte für Spritzgussprodukte beliefert Europa und weite Teile Asiens mit Produkten «made in Graubünden». Zudem entstehen hier alle unsere elektronischen Produkte, von der Pipette bis zum Pipettierroboter für automatisierte Arbeitsabläufe.

Unser Spezialistenteam betreut jeden Schritt in der Produktion, was die Einhaltung höchster Qualitätsstandards ermöglicht.

Die durchdachte Bauweise des Campus schafft alle Voraussetzungen für weiteres Wachstum und Innovation, indem modernste Infrastruktur auf eine flexible Arbeitsumgebung trifft. Dieser Ansatz unterstreicht die erfolgreiche Umsetzung der Strategie und ermöglicht es, auf zukünftige Anforderungen dynamisch zu reagieren.



### Standort USA

An unserem US-Standort in Hudson, New Hampshire, verfügen wir über mehrere vollautomatische Spritzguss- und Montageanlagen, ein hochspezialisiertes Kalibrierlabor und einen Reinraum. Hier entstehen manuelle Pipetten sowie Reservoirs und Pipettenspitzen mit grösster Präzision. Dafür sind unsere ausgebildeten Spezialist\*innen zuständig.

Aufgrund des anhaltend starken Wachstums haben wir die Produktionsfläche in Hudson im Jahr 2020 verdoppelt und beliefern zahlreiche Unternehmensstandorte weltweit. Hudson ist für INTEGRA ein wichtiger Knotenpunkt in der globalen Produktions- und Logistikkette.



# PRODUKTE, DIE DEN LABORALLTAG ERLEICHTERN

**INTEGRA steht für produktives Pipettieren von 1 bis 384 Kanälen. Wir geben unseren Kund\*innen alles an die Hand, was sie für einen effizienten Tag im Labor brauchen.**

Von der manuellen über die elektronische Pipette bis hin zum Pipettierroboter entwickeln wir Produkte, die einfach zu bedienen, präzise, zuverlässig und effizient sind. Ein Beispiel dafür ist die VOYAGER-Pipette, bei der sich der Spitzenabstand auf Knopfdruck einstellen lässt. So können mehrere Proben in einem Schritt zwischen Laborgefäßen unterschiedlicher Formate übertragen werden. Die passenden GRIPTIPS®-Pipettenspitzen mit ihrem patentierten System, welches eine sichere Pipetten-Spitzen-Verbindung garantiert, bieten zudem maximalen Kontaminationsschutz der Proben und gestalten den Forschungsprozess noch zuverlässiger und einfacher. Der ASSIST PLUS-Pipettierroboter befreit ganz von routinemässigen Arbeitsabläufen. Pipettierhilfen, Reagenz-Reservoirs, Absaugsysteme, Pumpen, Dispenser sowie Geräte für die Nährmedienherstellung runden das Produktportfolio von INTEGRA ab. Unsere mobilen Laborlö-

sungen ermöglichen einen hohen und flexibel skalierbaren Durchsatz bei geringen initialen Investitionskosten. Im Vergleich zu grossen, stationären Liquid-Handling-Plattformen schonen sie das Budget und sind für ein breites Spektrum von Laboraufgaben einsetzbar. Die einfache Installation und Handhabung der Geräte erfordert praktisch keinen Schulungsbedarf. Dadurch kann unsere Kundschaft sofort loslegen.

Im 2023 haben wir unser Angebot mit dem MIRO CANVAS erweitert. Das Gerät wurde spezifisch für die Genomforschung entwickelt. Die Technologie wird für die Probenvorbereitung für NGS (**N**ext **G**eneration **S**equencing) verwendet und steigert damit die Effizienz in der DNA-Entschlüsselung erheblich, was für Forschung und Medizin von entscheidender Bedeutung ist.



## VIROLOGISCHE FORSCHUNG AN DER UNIVERSITÄT OTAGO

Forschende der Abteilung Mikrobiologie und Immunologie der Universität Otago in Neuseeland entwickeln antivirale Medikamente. Dies setzt ein Verständnis des Mechanismus und der klinischen Konsequenzen von arzneimittelresistenten Viren voraus. Zur Optimierung und Beschleunigung ihrer Arbeitsabläufe benutzt die Forschungsgruppe den ASSIST PLUS-Pipettierroboter und die VOYAGER-Pipetten von INTEGRA.

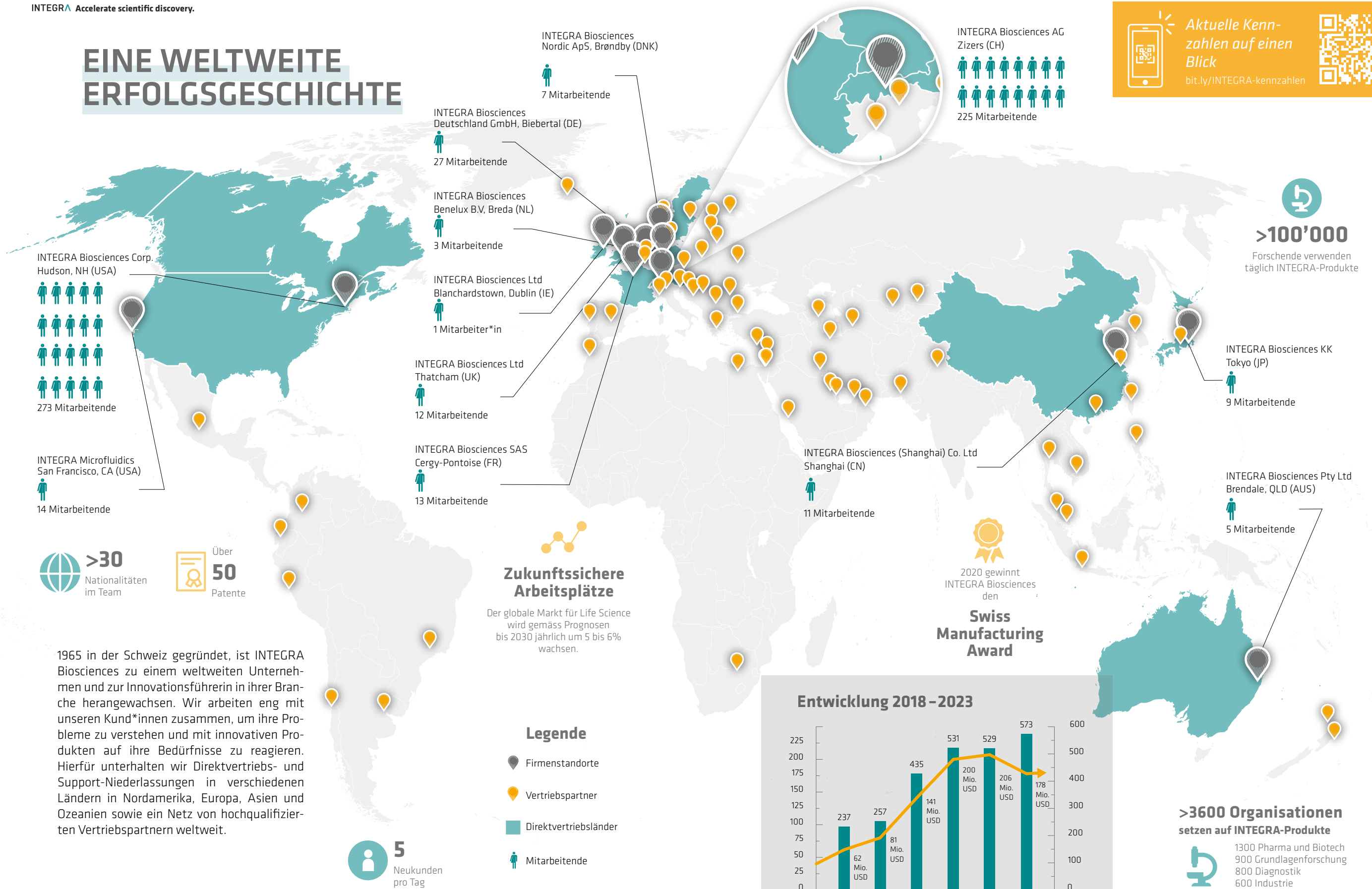
 [Ganze Geschichte lesen](https://bit.ly/INTEGRA-held-2) 

[bit.ly/INTEGRA-held-2](https://bit.ly/INTEGRA-held-2)

 [Produkte anschauen](https://bit.ly/INTEGRA-produkte) 

[bit.ly/INTEGRA-produkte](https://bit.ly/INTEGRA-produkte)

# EINE WELTWEITE ERFOLGSGESCHICHTE



Aktuelle Kennzahlen auf einen Blick  
bit.ly/INTEGRA-kennzahlen

**>100'000**  
Forschende verwenden täglich INTEGRA-Produkte

**>30** Nationalitäten im Team  
**Über 50** Patente

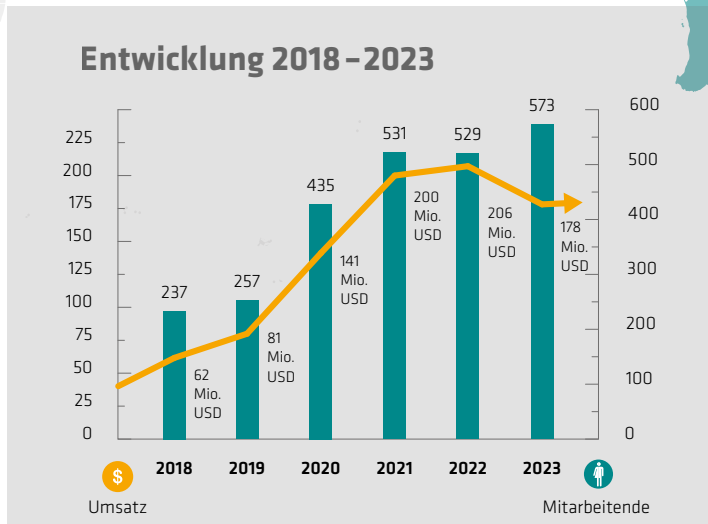
**Zukunftssichere Arbeitsplätze**  
Der globale Markt für Life Science wird gemäss Prognosen bis 2030 jährlich um 5 bis 6% wachsen.

2020 gewinnt INTEGRA Biosciences den **Swiss Manufacturing Award**

1965 in der Schweiz gegründet, ist INTEGRA Biosciences zu einem weltweiten Unternehmen und zur Innovationsführerin in ihrer Branche herangewachsen. Wir arbeiten eng mit unseren Kund\*innen zusammen, um ihre Probleme zu verstehen und mit innovativen Produkten auf ihre Bedürfnisse zu reagieren. Hierfür unterhalten wir Direktvertriebs- und Support-Niederlassungen in verschiedenen Ländern in Nordamerika, Europa, Asien und Ozeanien sowie ein Netz von hochqualifizierten Vertriebspartnern weltweit.

**5** Neukunden pro Tag

- Legende**
- Firmenstandorte
  - Vertriebspartner
  - Direktvertriebsländer
  - Mitarbeitende



**>3600 Organisationen** setzen auf INTEGRA-Produkte

- 1300 Pharma und Biotech
- 900 Grundlagenforschung
- 800 Diagnostik
- 600 Industrie



## KARRIERE BEI INTEGRA

Als wachsendes Unternehmen bieten wir Einstiegs- und Karrieremöglichkeiten für Menschen, die gerne etwas bewegen. Wir pflegen flache Hierarchien und kurze Entscheidungswege. Wir schätzen Kreativität, Initiative und das Denken ausserhalb gewohnter Bahnen. Genauso wichtig sind uns aber auch sichere Arbeitsplätze, ein familiäres Umfeld, Teamgeist und gemeinsam Spass an der Arbeit zu haben.



### Innovation

Wir bieten Entwicklungingenieur\*innen, Marketingfachleuten und Produktmanager\*innen ein kleines Eldorado: Von der Hardware über die Software bis zum Marketing entwickeln wir alles selbst.



### Direktverkauf

Wir pflegen den proaktiven und direkten Kontakt zu unseren Endkund\*innen. Das macht nicht nur mehr Spass, sondern ist auch eine Quelle der Inspiration für unser Innovationsteam.



### Produktion

Vom Einkauf und Wareneingang über das Production Engineering bis zur Montage bieten wir abwechslungsreiche und vielseitige Jobs.



### Zentrale Funktionen

Fachleute für Finanzen, HR, Administration, Qualitätsmanagement, IT, Ausbildung und Digitalisierung finden hier spannende Herausforderungen.

## Berufslehre bei INTEGRA

Wir bieten für motivierte junge Talente abwechslungsreiche und spannende Lehrstellen in verschiedensten Bereichen. Wir verstehen unsere Aufgabe darin, ambitionierte junge Menschen auf dem Weg in Ihre berufliche Zukunft tatkräftig zu unterstützen.



## UNSER LEITPRINZIP C.A.R.E

C.A.R.E findet Ausdruck in unserer Unternehmenskultur, die wir täglich aktiv leben, gilt als Kompass und prägt unser Handeln. So stellen wir sicher, dass sich unser Team wohlfühlt und stärken unsere Innovationskraft.

### Customer centric – Kundenorientiert:

Wir verkaufen direkt, um näher am Kunden zu sein. Als Vorreiter und Qualitätsführer gestalten wir unsere Lösungen präziser, schneller und effizienter.

### Ambitious – Zielstrebig:

Angetrieben von einer starken Innovationsfreude bewahren wir unseren einzigartigen Unternehmergeist und unsere familiäre Kultur.



### Responsible – Verantwortungsbewusst:

Der sorgfältige Umgang mit den vorhandenen Ressourcen ist in unserer täglichen Arbeit fest verankert – im Team und in unserer Wertschöpfungskette. Denn wir haben nur einen Planeten.

### Embracing change – Veränderungen annehmen:

Mit Blick auf die Zukunft sind wir mutig und kühn, getrieben von unserer Leidenschaft, Dinge zum Besseren zu verändern.

«Meet INTEGRA»  
Unsere Arbeitswelt entdecken

[bit.ly/meet-INTEGRA](https://bit.ly/meet-INTEGRA)



Mehr über uns  
und offene Stellen erfahren

[bit.ly/INTEGRA-karriere](https://bit.ly/INTEGRA-karriere)



# UNSER WEG ZUR NACHHALTIGKEIT

**Der schonende Umgang mit Ressourcen hat hohe Priorität bei INTEGRA. Unsere engagierte Nachhaltigkeitsbeauftragte Dr. Ursula Leuthold ist für die Koordination von Projekten in diesem Bereich zuständig.**

**Warum hat INTEGRA ein Nachhaltigkeitsprogramm?** INTEGRA zeichnet sich schon längere Zeit durch ein hohes Umweltbewusstsein aus. Deshalb gab es bereits viele Einzelmassnahmen, aber noch keine koordinierte Herangehensweise. Das haben wir 2020 mit der Lancierung unseres Nachhaltigkeitsprogramms geändert.

**Wie reduziert INTEGRA den CO<sub>2</sub>-Fussabdruck?** Um den unternehmerischen Klimaschutz professionell anzugehen, lassen wir unsere betriebliche CO<sub>2</sub>-Bilanz von der Stiftung myclimate berechnen. Erst wenn man die Hotspots kennt, kann man Massnahmen ergreifen. Bereits heute nutzen unsere Produktionsstandorte ausschliesslich erneuerbare Energien, ver-

zichten wann immer möglich auf Luftfracht und achten darauf, beim Verbrauchsmaterial so wenig Kunststoff wie möglich einzusetzen. Zum Beispiel enthalten unsere ECO-Racks 60 Prozent weniger Kunststoff als andere Behälter.

**Wo geht es in Zukunft hin?** Unsere firmeneigenen Emissionen konnten wir von 2021 bis 2023 bereits halbieren. Die meisten Treibhausgase fallen aber in der Lieferkette an, weshalb unser Fokus nun auf kurzen Transportwegen sowie der Reduktion von Kunststoffen aus fossilen Brennstoffen liegt. Ab 2030 muss begonnen werden, die verbleibenden Emissionen aus der Atmosphäre zu entfernen, um den nächsten Schritt in Richtung Netto-Null zu starten.

## Mit der Kraft der Sonne

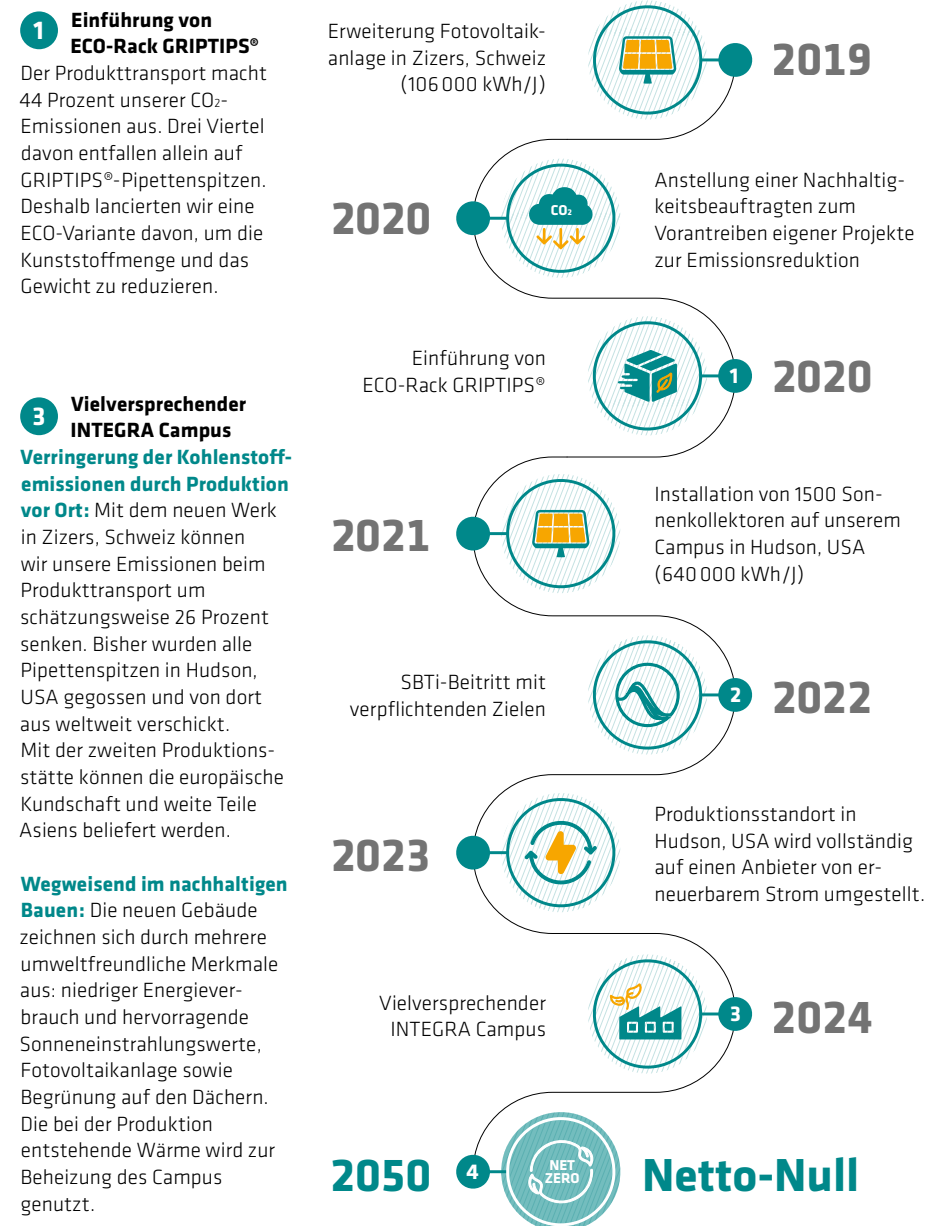
Auf den Dächern unserer Gebäude in Hudson ist eine hocheffiziente Solaranlage in Betrieb, die mit ihrer Stromproduktion einen Teil unseres Energiebedarfs vor Ort deckt. Auch unser Campus in Zizers ist mit Fotovoltaikanlagen ausgestattet, die zusammen eine Fläche von über 3000 Quadratmeter abdecken. Der restliche Strombedarf wird durch weitere erneuerbare Energien gedeckt.

Mehr zum Nachhaltigkeitsprogramm  
[bit.ly/INTEGRA-nachhaltigkeit](https://bit.ly/INTEGRA-nachhaltigkeit)



# MEILENSTEINE IN RICHTUNG NETTO-NULL

**INTEGRA ist Teil der globalen Klimakampagne und verpflichtet sich, die Treibhausgasemissionen bis 2030 zu halbieren und bis spätestens 2050 Netto-Null zu erreichen.**



**2 SBTi-Beitritt mit verpflichtenden Zielen**  
 INTEGRA engagiert sich für eine nachhaltige Wissenschaft und möchte so ihren Einfluss auf die Umwelt möglichst gering halten und kontinuierlich reduzieren. Wir haben uns über die Science Based Target-Initiative verpflichtet, unsere unternehmensweiten Emissionen innerhalb eines Jahrzehnts zu halbieren.

**4 Netto-Null als ehrgeiziges Ziel bis 2050**  
 Unser Ziel ist es, bis spätestens 2050 Netto-Null-Emissionen zu erreichen, was bedeutet, dass alle unvermeidbaren Emissionen durch Technologien zur CO<sub>2</sub>-Abscheidung neutralisiert werden müssen.



## INNOVATION KOMMT VON DER KUNDSCHAFT

**Alexander Studer ist unser Head of Marketing and Innovation. Er verrät, wie INTEGRA auf neue Ideen kommt.**

**Innovation ist ein oft verwendeter Begriff. Was bedeutet er für INTEGRA?** Für uns bedeutet Innovation genau zu verstehen, wo der Schuh bei unserer Kundschaft drückt und ihnen eine Lösung anzubieten. Oft sind das viele kleine Schritte und nicht die eine grosse Disruption, mit der Innovation häufig gleichgesetzt wird. Diese kontinuierlichen Verbesserungen wachsen bei uns aus der Nähe zu unseren Kund\*innen und spielen eine zentrale Rolle für den Erfolg.

**Wie ist das Team aufgestellt, um bei der Innovation am Ball zu bleiben?** Wir haben einen direkten Vertrieb und unser Sales-Team ist täglich in Kontakt mit unserer Kundschaft. Daraus gewinnen wir schnelles und direktes Feedback. Ein besonderes Highlight für mich ist, dass sich unsere Kund\*innen zunehmend auch proaktiv bei uns melden, weil sie wissen, dass wir reagieren und unsere Produkte nach Möglichkeit an ihre Bedürfnisse anpassen. Schlussendlich

spielt das ganze INTEGRA-Team eine Rolle im Innovationsprozess. Unsere Produkte entstehen in enger Zusammenarbeit von Sales, Produktmanagement, Engineering und Operations. Dabei setzen wir auf hochstehende Ingenieurskunst mit einem erfahrenen und sehr gut ausgebildeten Team. Das Resultat ist eine enorm hohe Kundenzufriedenheit. 99 Prozent unserer Kund\*innen sagen, dass sie wieder bei uns kaufen und uns weiterempfehlen würden.

**Blick in die Glaskugel: In welche Richtung geht es betreffend Digitalisierung im Labor?** Ich denke, wir werden mehr vernetzte Produkte und integrierte Systeme sehen. In der Diagnostik und Qualitätskontrolle wird Automation noch mehr zum Thema, während es in der Forschung darum geht, mit flexiblen manuellen Arbeitsabläufen schnell auf neue Gegebenheiten zu reagieren. Wir sind bereit, unsere Kundschaft dabei aktiv zu unterstützen.



## KUNDENZENTRIERTE PRODUKTENTWICKLUNG

**Entwicklungingenieur Andreas Städler über die Entstehung des ASSIST PLUS-Pipettierroboters und der dazugehörigen Software VIALAB.**

Grundlage für die Entwicklung des ASSIST PLUS war das Vorgängermodell ASSIST. Mit ihm haben wir die Arbeit mit unseren VIAFLO-Pipetten erstmals weitgehend automatisierbar gemacht. Die Ergonomie und die Reproduzierbarkeit von längeren Pipettierprotokollen, wie zum Beispiel Verdünnungsreihen, Plattenbefüllungen und Reagenzzugaben, wurden damit deutlich verbessert. Im Kontakt mit unseren Kund\*innen haben wir festgestellt, dass sie sich zusätzliche Funktionen wünschten. Besonders oft wurden wir gefragt, ob es auch möglich sei, die Pipettenspitzen automatisch

zu wechseln, die VOYAGER-Pipette mit einstellbarem Spitzenabstand mit dem Roboter einzusetzen und mehr Deckpositionen zu haben. All diese Fragen und Feedbacks haben wir aufgenommen und als Anforderung für den ASSIST PLUS definiert. Das Team bestand aus Fachleuten aus den Bereichen Biologie, Ingenieurwesen und Softwareentwicklung. Dieses Wissen auf hohem Niveau zu bündeln und die Ressourcen zu koordinieren, um ein fertiges Produkt zu entwickeln, war eine grossartige Erfahrung.



### ASSIST PLUS

#### Vielseitig und effektiv

«Der ASSIST PLUS ist unglaublich nützlich, mein Labor hat ihn täglich intensiv genutzt, um PCR-Platten mit einem vorbereiteten Mastermix zu füllen. Die INTEGRA-Reservoirs sorgen ausserdem dafür, dass nur sehr wenig Totvolumen übrig bleibt.»

**James Duggan, University of Oxford**

Juni 2024



EVOLVE

**Bestes Produkt und bester Support**

«Nachdem wir fast alle Pipetten auf dem Markt ausprobiert hatten (fünf verschiedene Marken), haben wir entschieden, nur noch Pipetten der EVOLVE-Linie zu verwenden – mit Abstand das beste Produkt und der beste Support.»

**Rick Yglesias, Kashiv BioSciences**

April 2024



VOYAGER

**Lebensretter für den Transfer von Proben aus Röhrcchen in 96-Well-Platten**

«Wir haben viele 5-Sterne-Produkte von INTEGRA: VACUSAFE, PIPETBOYS (die besten im Labor), Pipetten und Verbrauchsmaterialien...»

**Laura Pedró-Cos, Institut Pasteur**

April 2024



**FÜHRENDE UNTERNEHMEN SETZEN AUF INTEGRA**

**Wir sind stolz darauf, weltweit führende Unternehmen in den Bereichen Biotech, Pharma, Diagnostik und Forschung zu unserer Kundschaft zählen zu dürfen.**



 **Bewertungen anschauen**  
[bit.ly/INTEGRA-bewertungen](https://bit.ly/INTEGRA-bewertungen) 

 **Broschüre als PDF herunterladen**  
[bit.ly/INTEGRA-broschuere](https://bit.ly/INTEGRA-broschuere) 

[www.integra-biosciences.com](http://www.integra-biosciences.com)